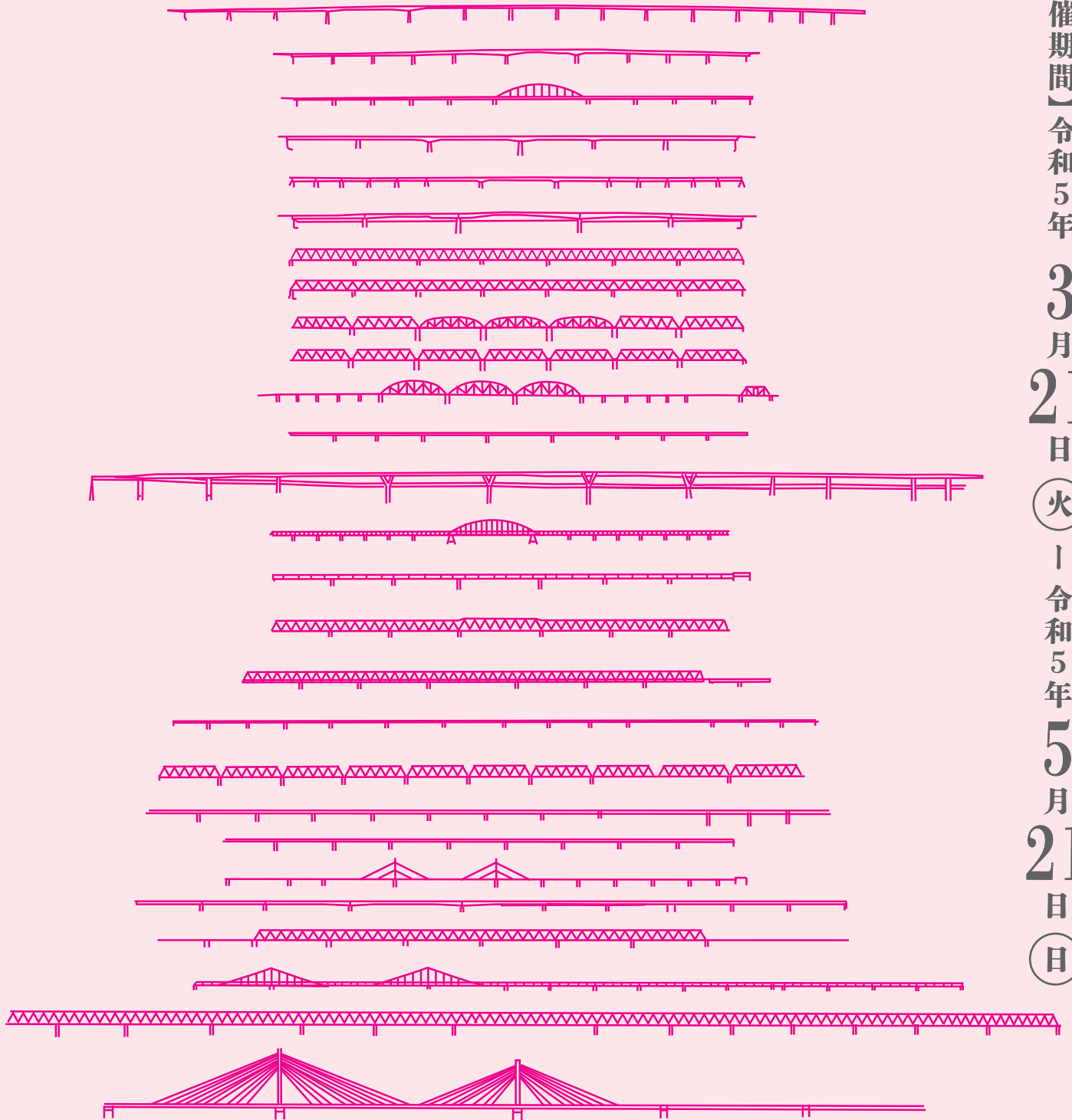


【企画展】

荒川の橋

— 荒川放水路と橋の成立ちを知る —



【開催期間】令和5年 3月21日(火) - 令和5年 5月21日(日)



荒川知水資料館

【開館時間】平日9:30~17:00、土日祝10:00~17:00(11月~2月は16:30閉館)

【休館日】月曜日(祝日除く)、月曜日が祝日の場合翌平日、年末年始

入館無料

荒川下流域には道路橋、鉄道橋、高速道路橋などの橋が多数あります。橋は人々にとって身近な存在であるとともに、日常生活や産業活動を支える重要な構造物となっています。

本企画展は、令和6年10月に荒川放水路通水100周年を迎えるにあたり、「橋」をテーマに放水路と橋の成り立ちを振り返るとともに、橋にかかわる最新情報を紹介します。

1. 知っておきたい橋のキホン

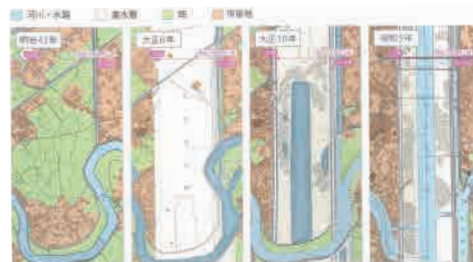
橋を理解するためには、種類、名称、構造的な特徴などの橋の基本情報を知ることが大切です。ここでは、他の人にも教えたくなるような、橋のキホンについて紹介します。



荒川下流域で見られる様々な橋

2. 荒川下流域の橋

荒川下流域の代表的な橋を写真やスケルトン図などで紹介します。また、橋が完成直後や架け替え工事が行われていた頃の様子を写真で紹介します。



旧版地図で見る放水路と橋の建設過程

3. 荒川放水路工事と橋

荒川放水路工事にあわせて多数の道路橋や鉄道橋が建設されました。放水路工事と橋の建設過程を旧版地図を用いて紹介します。

4. 最新ニュース

令和5年2月に起工式を開催した「京成本線荒川橋梁架替事業」など、荒川の橋にかかわる最新情報を紹介します。



京成本線荒川橋梁の架替工事イメージ

わくわくクイズ「あらかわの橋」

荒川下流域の橋にかかわるクイズに挑戦しよう。全問正解者には記念品（荒川知水資料館オリジナルいきものカード）をプレゼント！

開催期間：2023年3月25日（土）10：00～15：00

開催場所：荒川知水資料館2F企画展スペース

対象：小学生以上

参加費：無料（申込不要）

<参加方法>

- ①解答用紙をスタッフから受け取り、資料館内の展示を見ながらクイズに答えてください。
- ②回答を終えたら解答用紙をスタッフにお見せください。
- ③全問正解者には、記念品を贈呈します。



荒川のいきものカード



荒川河川敷イベント「AKABANE PICNIC FESTA」が同日に開催されています。



アクセス

南北線「赤羽岩淵駅」または「志茂駅」徒歩約15分

JR「赤羽駅」徒歩約20分（タクシーで約10分）

都営バス「岩淵町」または「志茂2丁目」徒歩約15分

専用駐車場はありません。土日は東京都北区荒川岩淵関緑地駐車場（有料）がご利用いただけます。平日は周辺のコインパーキングをご利用ください。

荒川知水資料館 入館無料

[開館時間] 平日 9:30～17:00（11月～2月は16:30閉館）

土日祝10:00～17:00（11月～2月は16:30閉館）

※入館は閉館時間の30分前まで

[休館日] 月曜日（祝日除く）、月曜日が祝日の場合翌平日、年末年始

〒115-0042 東京都北区志茂5-41-1 TEL. 03-3902-2271

<https://www.ara-amoA.com/>



amoA
ホームページ